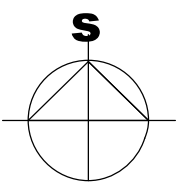
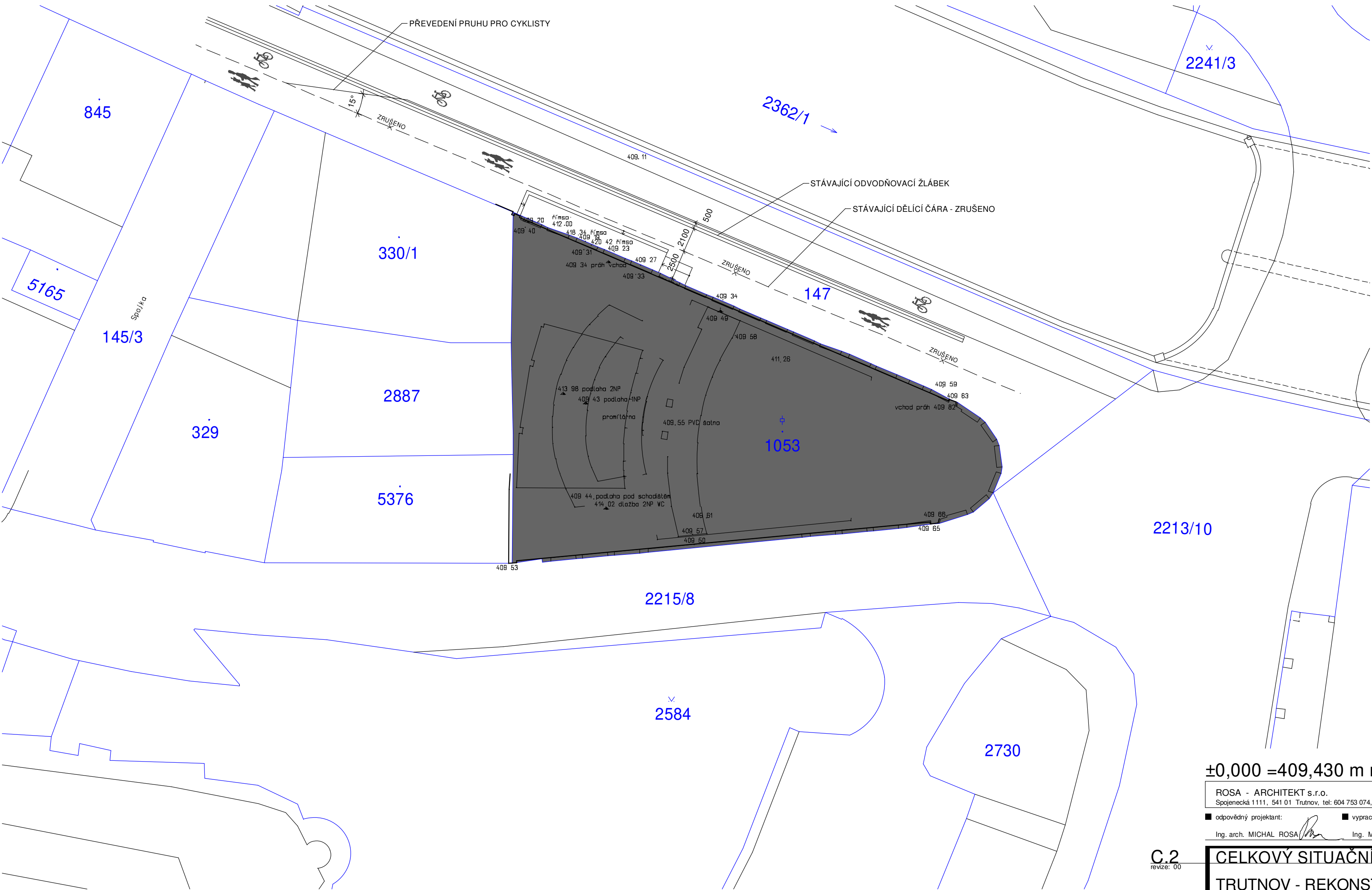
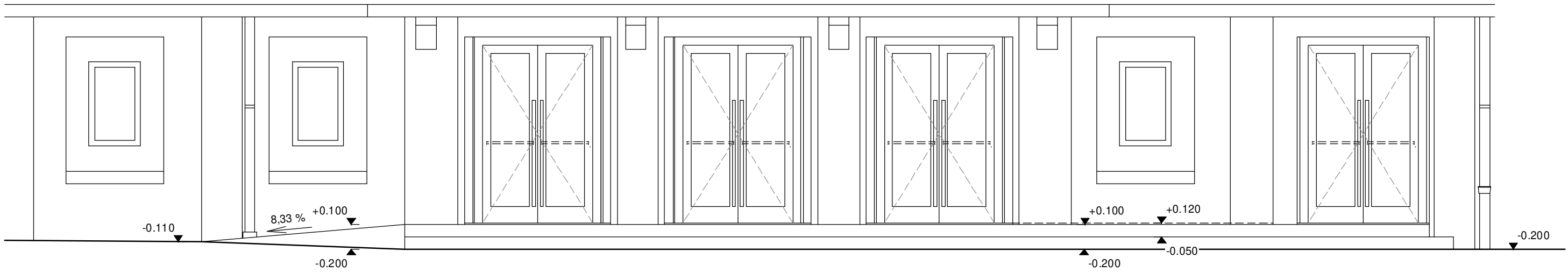


POHLED NA RAMPU A SCHODY M 1:50



±0,000 = 409,430 m n. m.

ROSA - ARCHITEKT s.r.o. Společná 1111, 541 01 Trutnov, tel: 604 753 074, rosa@rosa-architekt.cz, www.rosa-architekt.cz				číslo zakázky: 1900505 IČ: 058 01 141	
■ odpovědný projektant:	■ vypracoval:	■ kontroloval:	■ A4:	3	
Ing. arch. MICHAL ROSA	Ing. MILAN JANSÁ	Ing. MILAN JANSÁ		dat. 09/20	

C.2

revize: 00

CELKOVÝ SITUAČNÍ VÝKRES

TRUTNOV - REKONSTRUKCE KINA VESMÍR

Nábřeží Václava Havla 20, na st. p. č. 1053, k. ú. Trutnov

DOKUMENTACE PRO PROVEDENÍ STAVBY

M 1:250

ROSA  
ARCHITEKT